

منتجات وخدمات ناقل اكسبرس:

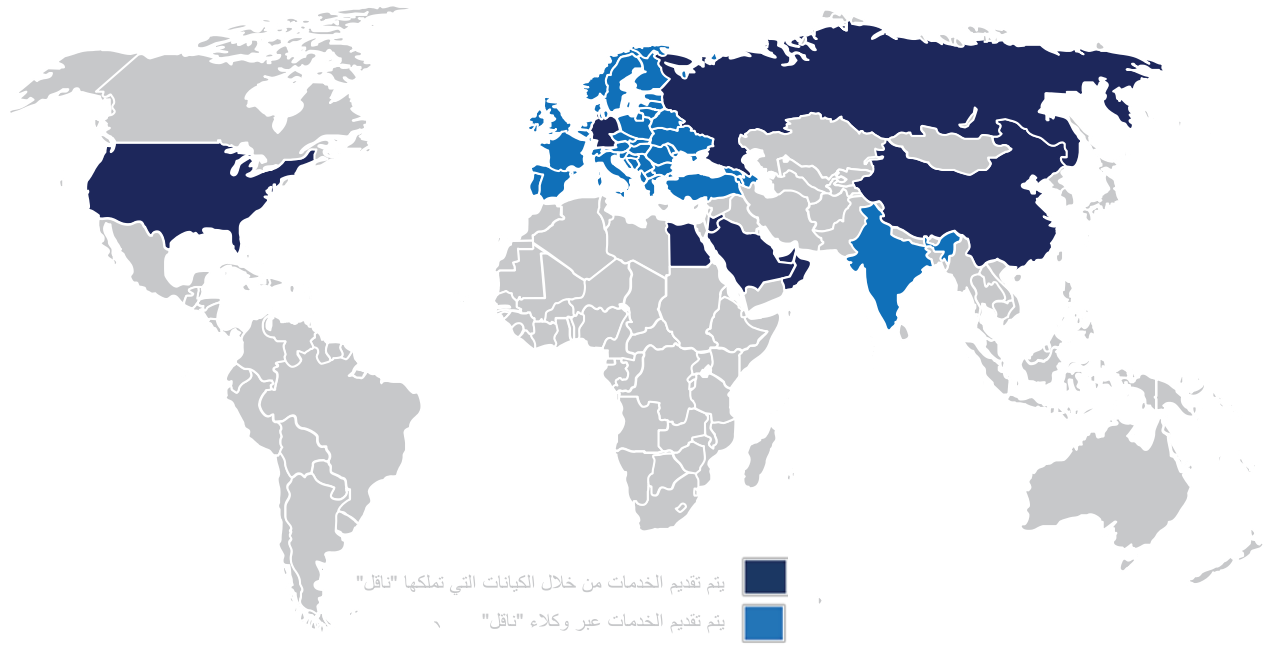
الملف التعريفي



أبرز المحطات في تاريخ "ناقل اكسبرس"

يعود تاريخ الشركة إلى عام 1993 عندما تم إنشاء شركة "هلا اكسبرس" للشحن والنقل، وكانت تمتلك حينها أسطولاً يُقدر بـ 150 مركبة. وفي عام 2005، ناقل اكسبرس نتجت حينما قامت "هلا" بتأسيس شراكة مع البريد السعودي.

ومنذ ذلك الحين، حققت الشركة نجاحاً هائلاً، حيث ارتفع عدد موظفيها لأكثر من 5000 موظف وامتدت أنشطتها لنحو 16 دولة حول العالم، من بينها المملكة العربية السعودية، والإمارات، وعمان، والبحرين، والأردن، ومصر، ولبنان، والمملكة المتحدة، والصين، وهونج كونج، والولايات المتحدة الأمريكية، وألمانيا، والهند. ومن خلال هذا الحضور العالمي الواسع، استطاعت الشركة تحقيق رؤيتها الطموحة بتقريب المسافات وإزالة الحواجز والحدود بين دول العالم.



"ناقل" هي أكبر شركة شحن داخل المملكة العربية السعودية من حيث حجم شبكة الشحن العالمية وعدد العاملين.

عدد الدول

عدد المركبات

عدد العاملين

عدد الشحنات سنويًا



16



أكثر من 4000



أكثر من 5000



أكثر من 20 مليونًا

رؤيتنا:

تطمح "ناقل" لتصبح الشريك اللوجستي الأول للشركات في الشرق الأوسط، وذلك من خلال توفير منصة موحدة تتيح للشركات الوصول لجميع الحلول اللوجستية التي تحتاج إليها في مكان واحد.



التوصيل

التخزين

النقل البري

التخليص الجمركي

المناولة بالموانئ

خدمات شحن
البضائع

أهم ما يميزنا

يكن سر تميزنا في تقديم مجموعة واسعة من الخدمات التي تناسب الأغراض والاحتياجات المختلفة، حيث نقدم حلولاً لوجستية متكاملة تلبي الاحتياجات المتنوعة لمختلف القطاعات الصناعية داخل المملكة.

ونفخر بتوفير أكبر شبكة لوجستية بالسوق السعودي، مما يمكننا من تقديم خدماتنا للشركات والأفراد في أي مكان على مستوى المملكة، بما في ذلك المناطق البعيدة والنائية.

وتقدم "ناقل اكسبرس" خدمات التوصيل من الباب للباب للشحنات الجوية والبحرية من أي مكان في العالم إلى المملكة العربية السعودية وغيرها من دول الشرق الأوسط. وتمتلك الشركة عدة مكاتب في الولايات المتحدة والمملكة المتحدة والصين والهند ومصر، مما يوفر للعملاء تجربة سلسة وخالية من التعقيدات أثناء استيراد بضائعهم من أي مكان بالعالم.

كما يمكننا تقديم خدمات التخليص الجمركي من خلال مراكزنا المنتشرة في جميع المنافذ البرية والبحرية والجوية الرئيسية. وتمتلك "ناقل اكسبرس" مكاتب خاصة للخدمات الجمركية في المطارات السعودية الرئيسية الثلاثة في الرياض وجدة والدمام، حيث تُعد "ناقل" أول شركة لوجستية خاصة تحصل على ترخيص رسمي لتقديم خدمات التخليص الجمركي داخل المملكة. وبهذا، نضمن لك إنهاء إجراءاتك الجمركية بسرعة وسهولة وفي الوقت نفسه توصيل شحناتك بكل أمان حتى وجهتها النهائية. وذلك على عكس معظم شركات الشحن الأخرى بالمملكة التي تعتمد على وكلاء الشحن الأفراد لإنهاء الإجراءات الجمركية.



المنافذ



شبكة توزيع هائلة



خدمات متنوعة

- ✓ مكاتب خاصة في المطارات الرئيسية الثلاثة
- ✓ شركة الشحن الوحيدة الحاصلة على رخصة تخليص جمركي.
- ✓ منافذ متاحة لإنجاز إجراءات التخليص الجمركي في جميع المنافذ الدولية، بما في ذلك المطارات والموانئ البحرية والبرية.

- ✓ أكبر شبكة لوجستية داخل المملكة
- ✓ توصيل الشحنات إلى أبعد الأماكن داخل المملكة
- ✓ أكثر من ٥٠٠٠ موظف
- ✓ أكثر من ٤٠٠٠ مركبة ومقطورة

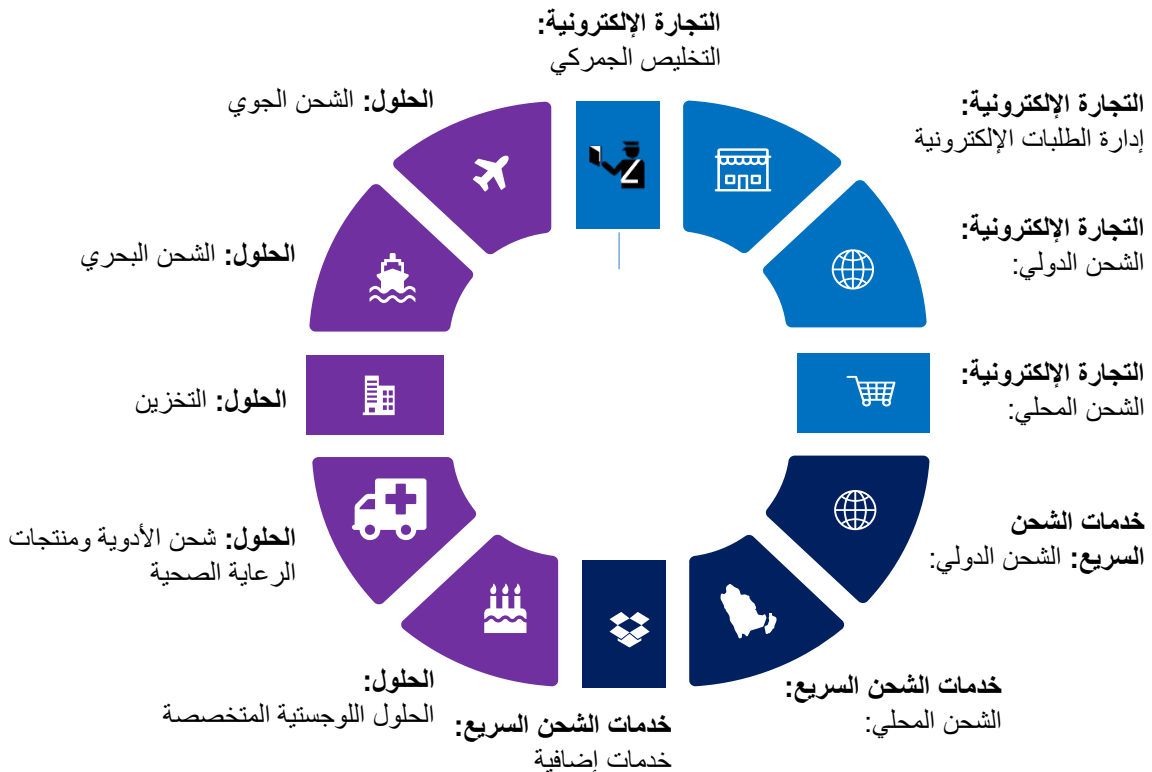
- ✓ "ناقل" شركة مميزة في مجال اللوجستيات بتقديمها لجميع الخدمات اللوجستية.
- ✓ التعامل مع الشحنات الخفيفة والثقيلة.
- ✓ التوزيع بين التجار (B2B) والمستهلكين (B2C).
- ✓ الشحن: جواً، وبرا، وبحراً.
- ✓ خدمة جميع القطاعات.

الحلول اللوجستية	خدمات التجارة الإلكترونية	خدمات اكسبرس
<ul style="list-style-type: none"> <input type="checkbox"/> الحلول اللوجستية المتخصصة <input type="checkbox"/> خدمات تخزين الأدوية والتخزين البارد <input type="checkbox"/> التوصيل بين الشركات (B2B): لوجستيات الطرف الثالث (3PL) والطرف الرابع (4PL) <input type="checkbox"/> الشحن الدولي الجوي والبحري <input type="checkbox"/> التخزين <input type="checkbox"/> شحن جميع الأوزان 	<ul style="list-style-type: none"> <input type="checkbox"/> للمتاجر الإلكترونية <input type="checkbox"/> التوزيع إلى المستهلك (B2C) <input type="checkbox"/> الشحن المحلي: داخل المملكة <input type="checkbox"/> الشحن الدولي: دول الشرق الأوسط <input type="checkbox"/> الطرود الأقل من ٣٠ كغم 	<ul style="list-style-type: none"> <input type="checkbox"/> التسليم في الوقت المحدد <input type="checkbox"/> خدمات مخصصة للأفراد والشركات <input type="checkbox"/> الشحن المحلي: داخل المملكة <input type="checkbox"/> الشحن الدولي: دول الخليج وجميع أنحاء العالم <input type="checkbox"/> شحن الطرود، وشحن البضائع الثقيلة، وشحن الحمولة الكاملة (FTL)، وشحن الأقل من حمولة كاملة (LTL)

فئات الخدمات

- نقدم مجموعة متنوعة من الخدمات التي تلبى كافة احتياجاتك اللوجستية. وتنقسم خدماتنا لثلاث فئات رئيسية:
- خدمات الشحن السريع: يتم توصيل الشحنات في اليوم والتاريخ المحدد داخل المملكة العربية السعودية ودول الخليج.
 - خدمات التجارة الإلكترونية: تشمل تلك الفئة مجموعة واسعة من الخدمات اللوجستية للمتاجر الإلكترونية ومتسوقي الإنترنت
 - الحلول اللوجستية: توفر هذه الفئة مجموعة متكاملة من الحلول اللوجستية التي تناسب الاحتياجات الخاصة للقطاعات المختلفة. ويشمل ذلك حلول التخزين، والشحن، والتوزيع، ولوجستيات الطرف الثالث، (3PL)، والطرف الرابع (4PL).

ويوضح الشكل التالي مجموعة الخدمات التي توفرها كل فئة:



الشحن المحلي: داخل السعودية والإمارات

خدمات اكسبرس



أ- الشحن القياسي

- على مستوى المملكة
- من الباب إلى الباب
- التوصيل في اليوم التالي للمدن الرئيسية.
- تغطية المناطق البعيدة
- التوصيل قبل ٦ مساءً
- تعبئة الشحنة كطرود
- شحن بري فقط

ب- شحن البضائع الثقيلة

- على مستوى المملكة
- من الباب إلى الباب
- التوصيل في اليوم التالي للمدن الرئيسية.
- تغطية المناطق البعيدة
- التوصيل قبل ٦ مساءً
- تعبئة الشحنة كشحنة بضائع ثقيلة
- شحن بري فقط

ج- الشحنات ذات الأولوية

- على مستوى المملكة > ٣٠ كجم
- من الباب إلى الباب
- التوصيل في اليوم التالي للمدن الرئيسية.
- تغطية المناطق البعيدة
- التوصيل قبل ١٢ مساءً
- ضمان استعادة الأموال
- تعبئة الشحنة كطرود.
- شحن بري وجوي

الشحن الدولي البري: بين دول الخليج

خدمات اكسبرس



أ- الشحن القياسي

- بين دول الخليج
- من الباب إلى الباب
- التوصيل: خلال ٣ أيام
- تغطية المدن الرئيسية
- تعبئة الشحنة كطرود
- شحن بري فقط

ب- شحن الحمولة الكاملة (FTL)

- بين دول الخليج
- من الباب إلى الباب
- التوصيل: خلال ٥ أيام
- تغطية المدن الرئيسية
- الشحن في شاحنات ممتلئة بالكامل.
- شحن بري فقط

ج- الشحنات ذات الأولوية

- على مستوى دول الخليج > ٣٠ كجم
- من الباب إلى الباب
- التوصيل في اليوم التالي للمدن الرئيسية.
- التوصيل قبل ١٢ مساءً
- ضمان استعادة الأموال.
- شحن بري وجوي
- الطرود والمستندات

فئات خدمات الشحن السريع

تعتمد جميع خدمات "ناقل" للشحن السريع (اكسبرس) على ثلاث ركائز: السرعة، والدقة، والتوصيل في الوقت المحدد. تلبى خدمات الشحن المحلي السريع متطلبات التوزيع والتسليم داخل السوق المحلي. ونقدم هذه الخدمة حاليًا داخل المملكة والإمارات العربية المتحدة. تعمل خدمة "الشحن القياسي وشحن البضائع الثقيلة" على نقل الشحنات التي يزيد وزنها عن ٣٠ كجم، بينما تضمن خدمة "الشحنات ذات الأولوية" توصيل المستندات والطرود الخفيفة التي تزن أقل من ٣٠ كجم قبل الثانية عشرة ظهرًا.

يمكنك استخدام خدمة "الشحن الدولي السريع" من أجل توزيع وتوصيل جميع شحناتك داخل دول الخليج، وذلك بدءًا من الطرود القياسية التي تصل في الوقت المحدد وشحنات الحمولة الكاملة (FTL)، ووصولًا إلى التوصيل السريع للمستندات والطرود الخفيفة.

وعلاوةً على تلك الخدمات المميزة، نقدم أيضًا مجموعة من الخدمات المضيفة للقيمة، وتأتي هذه الخدمات كهدية مجانية للخدمات السابقة أو مقابل رسوم إضافية، ومن بينها: خدمات التأمين، وخدمات التوصيل في نفس اليوم، وخدمات التوصيل في نهاية الأسبوع، وخدمات التوصيل الليلي، وخدمات نقل البضائع الخطرة، وخدمات إثبات التسليم (POD)، وخدمات الإخطار بالتسليم، وخدمات التوصيل للمناطق البعيدة، وغيرها من الخدمات.

خدمات الشحن المحلي

خدمات التجارة الإلكترونية



خدمات الميل الكامل

- الدول التي تغطيها خدماتنا: المملكة العربية السعودية والإمارات العربية المتحدة
- استلام الشحنة وتوصيلها داخل الدولة
- تقديم الخدمات لتجار التجزئة عبر الإنترنت داخل الدولة
- توصيل الشحنات للمنزل
- الدفع عند الاستلام؛ خيارات دفع غير نقدية
- الإخطار عبر الرسائل النصية القصيرة والواتساب
- التتبع من خلال رقم بوليصة الشحن والهاتف ورقم الطلب
- التوصيل من يوم إلى ٣ أيام
- التوصيل في نفس اليوم داخل المدينة (اختياري)
- خدمات الحساب المتميز (اختياري)



خدمات الشحن عبر الحدود

خدمات التجارة الإلكترونية



حلول شحن متكاملة، وخدمات الميل الأخير، والتخليص الجمركي

- دول الوجهة المشمولة بالخدمة: المملكة العربية السعودية، والإمارات العربية المتحدة، والبحرين، والأردن، ولبنان، ومصر
- دول المصدر: الولايات المتحدة الأمريكية والمملكة المتحدة وأوروبا والصين وهونغ كونغ ودول مجلس التعاون الخليجي وتركيا ودول المشرق العربي.
- تشمل الخدمة إجراءات التخليص الجمركي
- توصيل الشحنات للمنزل
- الدفع عند الاستلام؛ خيارات دفع غير نقدية
- التتبع من خلال رقم بوليصة الشحن والهاتف ورقم الطلب
- خدمات إدارة المرتجعات
- التوصيل بين ٣ إلى ٧ أيام



خدمات إدارة الطلبات الإلكترونية

خدمات التجارة الإلكترونية



- المناطق الجمركية ومناطق المواد المعدة لإعادة التصدير**
١. نقل متعدد الوسائل
 ٢. التخليص الجمركي للطرود
 ٣. تجميع البضائع السائبة
 ٤. مناولة البضائع وتقديم خدمات ذات قيمة مضافة



- تتبع الشحنة**
١. على مستوى الطلبات
 ٢. على مستوى التخزين
 ٣. متابعة الدفع



- إدارة المخزون**
١. تقرير مباشر عن المخزون يتضمن حالة البضائع
 ٢. تفاصيل كاملة على مستوى القطعة
 ٣. جرد شهري لجميع عناصر المخزون



- إدارة الطلبات**
١. استلام الشحنة وتغليفها
 ٢. وضع الملصقات
 ٣. التجميع
 ٤. الفرز
 ٥. التسليم
 ٦. تجهيز المرتجعات



- اللوجستيات الواردة**
١. استلام المخزون
 ٢. التحقق من السلامة (على مستوى القطعة)
 ٣. وسائل تخزين متطورة
 ٤. إعادة الشحنة لنقطتها الأصلية

الحلول اللوجستية وخدمات شحن البضائع

تقدم "ناقل" حلولاً لشحن البضائع ستساعدك على تنفيذ جميع متطلبات سلسلة الإمداد الخاصة بالقطاع الذي تعمل به. كما أن هذه الحلول تندمج بصورة سلسة مع خدمات الشحن السريع والتوزيع، عندما يلزم الأمر ذلك. لدينا شبكة دولية هائلة للشحن الجوي والبحري تتيح لك نقل شحناتك إلى دول المملكة بأعلى مستوى من الأمان والسلاسة والكفاءة. ثم يتم نقل الشحنات إلى وجهتها النهائية عبر شبكتنا الداخلية الواسعة التي تغطي أبعد المناطق داخل الدولة. وتهدف خدمات التخزين الاحترافية التي نقدمها (والتي تشمل التخزين الجاف والبارد) إلى مساعدة عملائنا على تجنب إجراءات التخزين المرهقة، حيث تتولى نيابةً عنهم جميع الإجراءات المرتبطة بالتخزين، بدءاً من إدارة المخزون وحتى عملية التوزيع.



رؤية ٢٠٣٠ وسلسلة القيمة:



جودة الخدمة

- شبكة رائدة في مجال اللوجستيات داخل المملكة والشرق الأوسط، وتربط بين دول الاتحاد الأوروبي وآسيا والولايات المتحدة
- خدمة أبعد المدن والقرى داخل المملكة.
- نعمل في مواقع المطارات الإستراتيجية. فنحن الشركة الوحيدة الحاصلة على رخصة التخليص الجمركي.



الشبكة والمرافق

- حلول تخزين متطورة وحلول التخزين البارد



- تتبع الشحنات باستخدام نظام GPS



- "أنظمة تتبع" احترافية



الحلول والأدوات المتطورة

المعيار العالمي لجودة الخدمة



OHSAS 18001 شهادة بورو فيريتنس



أيزو ٩٠٠١ شهادة بورو فيريتنس



أيزو ٢٧٠٠١ شهادة بورو فيريتنس

جودة الخدمات والشهادات

خدمات الشحن الجوي

الحلول اللوجستية



جـ- الشحن المتميز	ب- الشحن الاقتصادي	أ- الشحن القياسي
<ul style="list-style-type: none"> - خدمات على مستوى العالم لجميع أنواع الشحنات - دعم على مدار الساعة طوال أيام الأسبوع - وقت أقل لتحميل البضائع على الطائرة - مراقبة عالية للشحنات 	<ul style="list-style-type: none"> - فترة الترانزيت: ٤ إلى ٦ أيام - خدمات التوصيل من الباب للباب - جميع أنواع الشحنات، بما في ذلك الأدوية والمواد الخطرة - خدمات شحن عامة - خدمات استلام وتسليم مخصصة - الأسعار شاملة جميع الرسوم 	<ul style="list-style-type: none"> - فترة الترانزيت: ٤ إلى ٨ أيام - خدمات التوصيل من الباب للباب - التركيز على أفضل الأسعار - جميع خيارات الطيران - خدمات استلام وتسليم غير مخصصة - المساحة تخضع إلى مدى التوفر



ملحوظة: *يخضع نوع الشحنة لقوانين ولوائح الطيران في كل منطقة

خدمات الشحن البحري

الحلول اللوجستية



ج. أقل من حمولة حاوية	ب- شحن قياسي بحمولة حاوية كاملة (FCL Standard)	أ- شحن سريع بحمولة حاوية كاملة (FCL Swift)
<ul style="list-style-type: none"> - خدمات الشحن بأقل من حمولة حاوية من جميع الموانئ الرئيسية - خدمات "التوصيل من الباب للباب" متاحة 	<ul style="list-style-type: none"> - حمولات الحاوية الكاملة - جميع خطوط التجارة الأساسية - فترات ترانزيت بأفضل الأسعار - خدمات التوصيل من الباب للباب - توفير الحاويات المبردة للشحنات سريعة التلف كالمواد الغذائية والأدوية. 	<ul style="list-style-type: none"> - حمولات الحاوية الكاملة - جميع خطوط التجارة الأساسية - أسرع وقت ترانزيت بين الموانئ - خدمات التوصيل من الباب للباب - التخليص الجمركي للشحنات ذات الأولوية - توفير الحاويات المبردة للشحنات سريعة التلف كالمواد الغذائية والأدوية.



ومن خلال أنظمتنا المتطورة وحلولنا المبتكرة، يمكننا شحن البضائع الثقيلة وكبيرة الحجم بتكلفة أقل وبأعلى مستوى من الأمان والكفاءة.

خدمات نقل البضائع الثقيلة

ب. خدمات المناولة والتغليف	أ. خدمات النقل
<ul style="list-style-type: none"> - تغليف الشحنات الثقيلة وكبيرة الحجم - نقل ومناولة الشحنات الثقيلة 	<ul style="list-style-type: none"> - حلول مبتكرة لنقل البضائع الثقيلة وكبيرة الحجم - خدمات المناولة في الموانئ



خدمات التخزين:

نقدم مجموعة متكاملة من حلول التخزين، بما في ذلك خدمات التخزين العادية، وتفريغ وتحميل الشحنات، والتغليف، والتوزيع، وغيرها من الخدمات الإضافية التي تضمن إدارة شحناتك بشكل أكثر أمانًا وكفاءة. كما نوفر حلول الشحن البارد للعملاء الذين يحتاجون حفظ شحناتهم ضمن درجات حرارة محددة طوال عملية النقل والتخزين والتسليم. وتتضمن خدمات الشحن البارد الفئات التالية:

- درجة حرارة الغرفة: ١٥ إلى ٢٥ درجة مئوية
- درجة التبريد: ٢ إلى ٨ درجات مئوية
- درجة التجميد: -١٥ إلى -٢٥ درجة مئوية

حلول التخزين

الحلول اللوجستية



أ- التحميل والتفريغ

- تقليل المخزون
- توصيل أسرع للسوق
- اندماج سلس مع الأنظمة المتعددة
- متابعة مسار ومعلومات الشحنات في وقتها الفعلي
- إمكانية تتبع الطلبات
- تقليل تكلفة التخزين

ب - التخزين والتغليف

- تقليل الوقت والتكلفة
- جمع وتغليف البضائع مع وضع الملصقات عليها وشحنها إلى وجهاتها المحددة، والتعامل مع المرتجعات.
- التوصيل في الوقت المحدد
- الاتصال مع الشركاء المتعددين
- الإدارة المباشرة

ج- الخدمات المضافة للقيمة الخدمات

- خدمات الطرف الثالث اللوجستية
- التعبئة والتغليف
- تجميع البضائع السائبة (غير المعبأة)
- الفحص قبل التوصيل
- حزم البضائع ووضع الملصقات
- الخدمات اللوجستية العكسية
- الإصلاح والصيانة
- التأمين على البضائع خلال فترة الترانزيت

مواقع المخازن الرئيسية في المملكة العربية السعودية:

جدة (١٣,٨٠٧ قدم مربع)

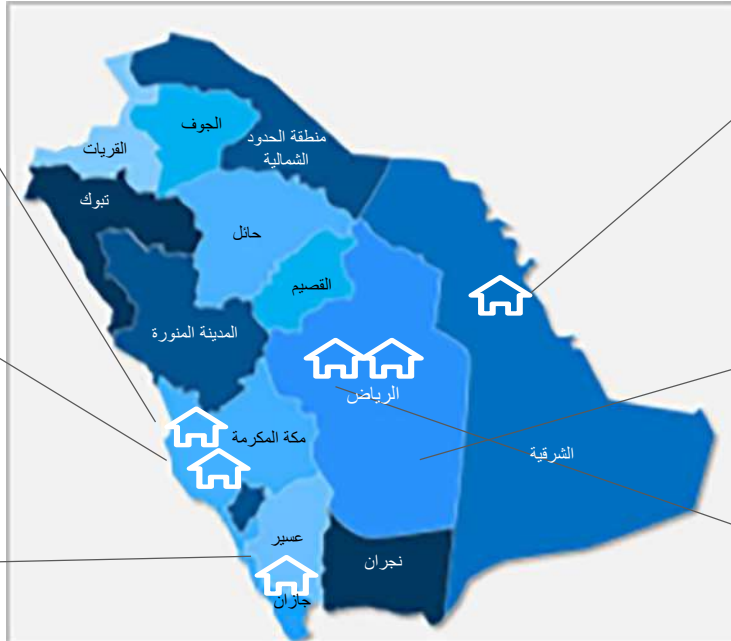
٢٨,٤٢٤	سعة منصات التحميل
٢٣,٢٧٩	عدد الوحدات الممكن استيعابها في درجة حرارة الغرفة
٥,١٤٥	عدد الوحدات الممكن استيعابها في درجات الحرارة الباردة
يتم تحديدها مع العميل	درجة التجميد

جدة (٩٠,٨٤٧ قدم مربع)

٩,٦٥٧	سعة منصات التحميل
٩,٦٥٧	التخزين الجاف

عسير (٦٧,٥٧٠ قدم مربع)

١٥,٢١٣	سعة منصات التحميل
٧,٧٣١	عدد الوحدات الممكن استيعابها في درجة حرارة الغرفة
٧,٤٨٢	عدد الوحدات الممكن استيعابها في درجات الحرارة الباردة
يتم تحديدها مع العميل	درجة التجميد



الدمام (١٠٠,٠٠٢ قدم مربع)

١٥,٠٠٠	سعة منصات التحميل
٠٠٠,٠١١	عدد الوحدات الممكن استيعابها في درجة حرارة الغرفة
٤,٠٠٠	عدد الوحدات الممكن استيعابها في درجات الحرارة الباردة

الرياض (٥٦٤,٠٢٩ قدم مربع)

٣٩,٩٨٢	سعة منصات التحميل
٣٩,٩٨٢	التخزين الجاف

الرياض (٢٢٧,٠٩٧ قدم مربع)

٣١,٩٩٦	سعة منصات التحميل
١١,٢٥٨	عدد الوحدات الممكن استيعابها في درجة حرارة الغرفة
٤,٧٤٠	التخزين البارد
١٥,٩٩٨	التخزين الجاف



ج- التوصيل للمنزل

- توصيل الأدوية من المستشفيات حتى منازل المرضى.
- تطبيق جوال سهل الاستخدام لتوصيل المرضى بالصيدليات.
- التوصيل للمناطق النائية.
- حفظ الشحنة في درجة الحرارة المحددة حتى تسليمها لوجهتها النهائية.

ب- عينات المختبرات

- التسلم والتسليم السريع لعينات الدم وغيرها من عينات المختبرات.
- التوصيل داخل المملكة ولجميع أنحاء العالم.
- التغليف المناسب ومراقبة درجة الحرارة.
- منصة إلكترونية لتوصيل المستشفيات بالمختبرات حول العالم.

أ- التحميل والتفريغ

- تقليل المخزون
- توصيل أسرع للسوق
- اندماج سلس مع الأنظمة المتعددة
- متابعة مسار ومعلومات الشحنات في وقتها الفعلي
- إمكانية تتبع الطلبات
- تقليل تكلفة التخزين
- حفظ الشحنة في درجة الحرارة المحددة طوال عملية التوزيع



شحن الأدوية ومنتجات الرعاية الصحية:

يشهد قطاع الأدوية والرعاية الصحية بالمملكة تطورًا هائلًا. وتحرص "ناقل" على المساهمة في جهود التطوير من خلال ربط جميع الأطراف المعنية المرتبطة بهذا القطاع الحيوي. وتمتلك الشركة سلسلة متطورة من مرافق التخزين البارد في المدن الرئيسية بالمملكة، بالإضافة لمجموعة كبيرة من المركبات والمقطورات التي تتيح التحكم بدرجة الحرارة، مما يمكنها من تقديم حلول شحن فعالة وعالية الجودة للمستشفيات والصيدليات. كما تعمل الشركة عن كثب مع وزارة الصحة السعودية لمساعدتها على إدارة أزمة الجائحة بشكل أفضل، حيث تتعاون مع الوزارة لنقل عينات الدم وإنهاء إجراءات التخليص الجمركي للشحنات الطبية.

ومن خلال شبكة الشحن الجوي العالمية التي تتمتع بها "ناقل"، تلعب الشركة دورًا رئيسيًا في ربط شركات الأدوية ومؤسسات الرعاية الصحية حول العالم بالسوق السعودي وغيره من أسواق الخليج.

شبكة "ناقل" لتوزيع الأدوية:



المركز	الرياض	جدة	الدمام
	MAC - مكة المكرمة	MED - المدينة المنورة	TIF - الطائف
المحطات	HAS - حائل	ELQ - بريدة	MED - المدينة المنورة
	QJB - الجبيل	HBT - حفر الباطن	HOF - الهوف

المركز	الجوف	أبها	القريات
	GIZ - جيزان	EAM - نجران	
المحطة	TUU - تبوك	RAE - عرعر	القريات

حلول متخصصة للقطاعات المختلفة:

بالإضافة لخدمات الشحن المتطورة التي نقدمها لقطاع الأدوية والرعاية الصحية، توفر "ناقل" أيضًا مجموعة من الحلول اللوجستية المتخصصة لعدد من القطاعات الصناعية الأخرى، مثل قطاعات الطيران والدفاع، والنفط والغاز، والمعارض، والمواد الغذائية، والمواد الاستهلاكية الحساسة.

قطاع الطيران والدفاع

- حلول لوجستية تتعلق بصيانة وإصلاح وتجديد الطائرات
- خدمات "AOG" لنقل احتياجات الصيانة العاجلة للطائرات من وإلى المدن الرئيسية
- توفير حلول تخزين متكاملة داخل مرافق المطارات، بما في ذلك إدارة المخزون، واحتياجات الإصلاح، وتسلم الشحنات، والتغليف، والتخزين.
- توفير حاويات ومقطورات مبردة لتلبية احتياجات شركات الطيران
- تقديم خدمات الشحن الجوي الدولي، بما في ذلك التخليص الجمركي.



قطاع النفط والغاز

- حلول لوجستية متكاملة لإدارة أنشطتك العالمية بكفاءة.
- توفير أعلى مستوى من التأمين لسلسلة الإمداد بفضل شبكتنا الواسعة داخل المملكة
- وسائل نقل متعددة الوسائط
- مرافق متطورة وأنظمة تخزين متقدمة لضمان سلامة الشحنات
- المساعدة في إنهاء الإجراءات الرسمية والالتزام بممارسات التخزين الجيدة



المعارض

- توفير خدمات التوصيل ورفع المعدات الثقيلة والتخزين الآمن للشحنات المتعلقة بالمعارض.
- نقل الشحنات والمنتجات الاستهلاكية حتى وضعها في أماكنها المخصصة داخل المعرض
- حلول متخصصة للمعارض - توفير منصة إلكترونية لتوريد المنتجات المطلوبة وتحسين التنسيق بين الموردين
- تقديم خدمات التخزين والتوزيع لصاحب المعرض ومتاجر التجزئة والمستهلكين



المواد الغذائية

- استيراد وتصدير المكونات الطازجة والمواد الغذائية، بما في ذلك إنهاء الإجراءات الجمركية
- التخزين ضمن درجة الحرارة المحددة
- خدمات التسلم، والتفريغ والتحميل، وإدارة المخزون، والتوزيع
- إعادة التغليف، وإعادة وضع الملصقات
- إدارة عمليات التوزيع - نقل الشحنات ضمن درجة الحرارة المحددة



المواد الاستهلاكية الحساسة

- استيراد وتصدير المنتجات ذات اللون الأبيض، والأجهزة الإلكترونية، والسلع الفاخرة، ومنتجات الموضة
- التخليص الجمركي
- خدمات التسلم، والتفريغ والتحميل، وإدارة المخزون، والتوزيع
- خدمات إدارة المرتجعات، وإعادة التغليف، وإعادة وضع الملصقات
- إدارة عمليات التوزيع - نقل الشحنات ضمن درجة الحرارة المحددة



مواصفات الخدمة – خدمات الشحن السريع

اسم الخدمة	الخدمات الفرعية	أبرز الخصائص	أبرز المصالح	خصائص اختيارية	الرسوم الإضافية الرسوم أخرى
Y = الخدمة متاحة - = الخدمة غير متاحة \$ = كلفة رسوم إضافية - = لا توجد رسوم إضافية		الاستيراد			
		التصدير			
		الشحن المحلي	Y		
		الحد الأقصى لوزن القطعة	-	٣٠	
		الحد الأقصى لوزن منصة التحميل	-	٥٠٠	
		من الباب إلى الباب	Y	Y	
		إخطار التوصيل	Y	Y	
		محاولات التوصيل	٢	٢	
		أيام التوصيل للمدن الرئيسية	١	٢	
		الوقت محدد عند الساعة ١٢ ظهرًا	-	Y	
		التخليص الجمركي	-	-	Y
		الرسوم ومطالبات العملاء	-	-	Y
		الرسوم ومطالبات العملاء	Y	Y	Y
		ضمان استرجاع الرسوم	-	Y	-
		مركز اتصال لتقديم خدمات الدعم	Y	Y	Y
		إمكانية الحجز الإلكتروني	Y	Y	Y
		تتبع مسار الشحنة	Y	Y	Y
		توصيل الشحنة حتى النقطة المطلوبة	Y	Y	Y
		خدمة روبوت الردشة	Y	Y	Y
		الاحتفاظ بالشحنة حتى إتمام عملية الجمع	-	Y	Y
		إخطار التوصيل	Y	Y	Y
		الدفع عند الاستلام	-	-	-
		التعبئة والتغليف	\$	٠	\$
		التأمين	\$	\$	\$
		إثبات التوصيل	\$	٠	\$
		الرسوم والضرائب المدفوعة	-	-	Y
		خدمة التسلم الخاصة	\$	\$	\$
		خدمة التوصيل الخاصة	\$	\$	\$
		رسوم إضافية للوقود	\$	\$	\$
		ODA: خارج نطاق التغطية	\$	\$	\$
		الوزن الحجمالي	Y	Y	Y

مواصفات الخدمة – خدمات التجارة الإلكترونية

اسم الخدمة	الخدمات الفرعية	أبرز الخصائص	أبرز الخصائص	خصائص اختيارية	الرسوم الإضافية رسوم أخرى	الشحن السريع (إكسبريس) (السعودية) والإمارات				الشحن الدولي الشحن السريع (إكسبريس)							
						الشحن القياس (مستأجر)	التحذات ذات الأولوية	مصاصات التوصيل	حمولة شاحنة كاملة	الشحن القياس (مستأجر)	التحذات ذات الأولوية	مصاصات التوصيل	حمولة شاحنة كاملة				
= الخدمة متاحة - الخدمة غير متاحة \$ = فائق رسوم إضافية \$ = لا توجد رسوم إضافية	الاستيراد					Y	Y	Y	Y	Y	Y	Y	Y	Y	Y	Y	
	التصدير					Y	Y	Y	Y	Y	Y	Y	Y	Y	Y	Y	Y
	الشحن المحلي					Y	Y	Y	Y	Y	Y	Y	Y	Y	Y	Y	Y
	الحد الأقصى لوزن القطعة					-	30	500	-	-	30	-	500	-	-	-	-
	الحد الأقصى لوزن منصة التحميل					-	-	500	-	-	-	-	500	-	-	-	-
	من الباب إلى الباب					Y	Y	Y	Y	Y	Y	Y	Y	Y	Y	Y	Y
	إخطار التوصيل					Y	Y	Y	Y	Y	Y	Y	Y	Y	Y	Y	Y
	محاولات التوصيل					3	3	3	3	3	3	3	3	3	3	3	3
	أيام التوصيل للمدن الرئيسية					1	1	2	1	2	5	6	5	6	5	5	5
	الوقت محدد عند الساعة ١٢ ظهرًا					-	Y	-	-	-	Y	-	-	-	-	-	-
	التخليص الجمركي					-	-	-	-	Y	Y	Y	Y	Y	Y	Y	Y
	الرسوم ومطالبات العملاء					-	-	-	-	-	Y	Y	Y	Y	Y	Y	Y
	الرسوم ومطالبات العملاء					Y	Y	Y	Y	Y	Y	Y	Y	Y	Y	Y	Y
	ضمان استرجاع الرسوم					-	Y	-	-	-	Y	-	-	-	-	-	-
	مركز اتصال لتقديم خدمات الدعم					Y	Y	Y	Y	Y	Y	Y	Y	Y	Y	Y	Y
	إمكانية الحجز الإلكتروني					Y	Y	Y	Y	Y	Y	Y	Y	Y	Y	Y	Y
	تتبع مسار الشحنة					Y	Y	Y	Y	Y	Y	Y	Y	Y	Y	Y	Y
توصيل الشحنة حتى النقطة المطلوبة					Y	Y	-	-	Y	Y	-	-	Y	Y	Y	Y	
خدمة روبوت الدردشة					Y	Y	Y	Y	Y	Y	Y	Y	Y	Y	Y	Y	
الاحتفاظ بالشحنة حتى إتمام عملية الجمع					-	Y	-	-	-	Y	-	-	-	-	-	-	
إخطار التوصيل					Y	Y	Y	Y	Y	Y	Y	Y	Y	Y	Y	Y	
الدفع عند الاستلام					-	-	-	-	-	-	-	-	-	-	-	-	
التعبئة والتغليف					\$	\$	\$	\$	\$	\$	\$	\$	\$	\$	\$	\$	
التأمين					\$	\$	\$	\$	\$	\$	\$	\$	\$	\$	\$	\$	
إثبات التوصيل					\$	\$	\$	\$	\$	\$	\$	\$	\$	\$	\$	\$	
الرسوم والضرائب المدفوعة					-	-	-	-	Y	Y	Y	Y	Y	Y	Y	Y	
خدمة التسلم الخاصة					\$	\$	\$	\$	\$	\$	\$	\$	\$	\$	\$	\$	
خدمة التوصيل الخاصة					\$	\$	\$	\$	\$	\$	\$	\$	\$	\$	\$	\$	
رسوم إضافية للوقود					\$	\$	\$	\$	\$	\$	\$	\$	\$	\$	\$	\$	
ODA: خارج نطاق التغطية					\$	\$	\$	\$	\$	\$	\$	\$	\$	\$	\$	\$	
الوزن الحجمي					Y	Y	-	-	Y	Y	-	-	Y	Y	-	-	

جدول الخدمات – الحلول اللوجستية

اسم الخدمة	الخدمات التوجعية	أبرز الخصائص	أبرز الخصائص	خصائص اختيارية	الرسوم الإضافية رسوم أخرى	الشحن عبر الحدود		الشحن المحلي	إدارة الطلبات الإلكترونية
						خدمات لوجستية متكاملة	خدمات الميل الأخير	الشحن القياسي (مستأند)	
Y = الخدمة متاحة - = الخدمة غير متاحة \$ = تُطبق رسوم إضافية 0 = لا توجد رسوم إضافية		الإستيراد	X	X	-	-	-	-	
		التصدير	X	X	-	-	-	-	
		الشحن المحلي					X		
		الحد الأقصى لوزن القطعة							
		الحد الأقصى لوزن منصة التحميل	-	-	-	-	-	-	-
		من الباب إلى الباب	Y	Y	Y	-	-	-	-
		إخطار التوصيل	Y	Y	Y	-	-	-	-
		محاولات التوصيل	3	3	3	-	-	-	-
		أيام التوصيل للمدن الرئيسية	14	14	5	-	-	-	-
		الوقت محدد عند الساعة 12 ظهرًا	-	-	-	-	-	-	-
		التخليص الجمركي	Y	Y	-	Y	-	-	-
		الرسوم ومطالبات العملاء	Y	Y	-	Y	-	-	-
		الرسوم ومطالبات العملاء	Y	Y	Y	Y	-	-	-
		ضمان استرجاع الرسوم	-	-	-	-	-	-	-
		مركز اتصال لتقديم خدمات الدعم	Y	Y	Y	-	-	-	-
		إمكانية الحجز الإلكتروني	-	-	-	-	-	-	-
		تتبع مسار الشحنة	Y	Y	Y	Y	-	-	-
		توصيل الشحنة حتى النقطة المطلوبة	Y	Y	Y	-	-	-	-
	خدمة روبوت الردشة	Y	Y	Y	-	-	-	-	
	الاحتفاظ بالشحنة حتى إتمام عملية الجمع	Y	Y	Y	-	-	-	-	
	إخطار التوصيل	Y	Y	Y	-	-	-	-	
	الدفع عند الاستلام	Y	Y	Y	-	Y	-	-	
	التعبئة والتغليف	-	-	-	Y	Y	-	-	
	التأمين	-	-	-	-	-	-	-	
	إثبات التوصيل	Y	Y	Y	-	-	-	-	
	الرسوم والضرائب المدفوعة	-	-	-	-	-	-	-	
	خدمة التسلم الخاصة	-	-	-	-	-	-	-	
	خدمة التوصيل الخاصة	\$	\$	\$	-	-	-	-	
	رسوم إضافية للرفود	-	-	-	-	-	-	-	
	ODA: خارج نطاق التغطية	\$	\$	\$	-	-	-	-	
	الوزن الحجمي	Y	Y	Y	-	-	-	-	

لبدء العمل معنا، يمكنك الاتصال بمركز الاتصال الخاص بنا وتحديد موعد زيارة من أحد ممثلي مبيعاتنا. سوف يستمتع خبير الخدمات اللوجستية لدينا إلى متطلباتك ويقدم مجموعة خدماتنا التي تلبي متطلباتك. بدلاً من ذلك، يمكنك الاتصال بمديري وحدات الأعمال أدناه سيكونون سعداء لمساعدتك

بيانات الاتصال:

الحلول اللوجستية

الخدمات	الدولة	اسم جهة الاتصال	رقم الجوال	البريد الإلكتروني
الشحن الجوي والبحري	المملكة العربية السعودية	ساجان ناير	+966 0594306569	sajan.nair@naqel.com.sa
الشحن الجوي والبحري	الإمارات العربية المتحدة	شاندي	+971504878529	shandy.c@naqel.com.sa
الشحن الجوي والبحري	مصر	بسنت سالم	+201010799959	bacinte.ibrahim@naqel.com.sa
الشحن الجوي والبحري	أوروبا	بيتر برينكمان	+4917664852325	peter.brinkmann@naqel.com.sa
الشحن الجوي والبحري	الولايات المتحدة الأمريكية	مايكل جي هولواي	(516) 849-4548	michael.holloway@naqel.com.sa
الشحن الجوي والبحري	الهند	راجيش تانوار	+919820268956	rajesh.tanwar@naqel.com.sa
الرعاية الصحية / فارما	المملكة العربية السعودية	عبيدة العبود	+966 59 453 9638	Obaida.al@naqel.com.sa
العقود اللوجستية والتخزين	المملكة العربية السعودية	قيس سالم	+966 53 679 5893	Kais.Sallem@naqel.com.sa

خدمات الشحن السريع

الخدمات	المنطقة	اسم جهة الاتصال	رقم الجوال	البريد الإلكتروني
خدمات توصيل محلية	جدة	راني عبد الحكيم	+966 596833865	rany@naqel.com.sa
خدمات توصيل محلية	الدمام	لؤي الحرز	+966 594039160	loiy.alherz@naqel.com.sa
خدمات توصيل محلية	الرياض	محمد ايوب	+966 597872707	ayoub@naqel.com.sa
خدمات الشحن الدولي البري	الإمارات العربية المتحدة	دانيش إسماعيل	+971 561703003	danish@naqel.com.sa
خدمات الشحن الدولي البري	المملكة العربية السعودية	عوض القحطاني	+966 555102641	a.alaqhatani@naqel.com.sa
خدمات الشحن الدولي البري	البحرين	فهد بوثيايور اويل	+973 38203757	fahad.c@naqel.com.sa

خدمات التجارة الإلكترونية

الخدمات	المنطقة	اسم جهة الاتصال	رقم الجوال	البريد الإلكتروني
خدمات توصيل خارجية	جميع المناطق	علاء دغديدي	+966 56025 1855	alaa.deghaidi@naqel.com.sa
خدمات توصيل خارجية	المملكة العربية السعودية	ناصر خليلي	+966 5666 65969	nasser.khalili@naqel.com.sa
خدمات توصيل خارجية	الصين	دايزي شاي	+86 13798583296	daisy.chai@naqel.com.sa
خدمات توصيل خارجية	دول المشرق والمغرب	جورج مقبل	+961 3 108 718	george.mokbel@naqel.com.sa
خدمات توصيل خارجية	الولايات المتحدة الأمريكية	جون مارتن	+16785169812	john.martin@naqel.com.sa
خدمات توصيل خارجية	المملكة المتحدة البريطانية	فران ديفيس	+44 7787548231	fran.davies@naqel.com.sa
خدمات توصيل خارجية	الإمارات العربية المتحدة	مكسيم فيالي	+971507792785	maxim.vyalyy@naqel.com.sa
خدمات توصيل خارجية	دول مجلس التعاون الخليجي	حسن قار	+966555851457	hassan.qaw@naqel.com.sa
خدمات توصيل خارجية	مصر	مدحت عطالله	+201021181177	medhat.attallah@naqel.com.sa

